

Instalando o Programa LdsAcesso Web

Autor: Alexandre Liondas Neto

Data: 30/12/2009

O LdsAcesso Web é um programa para controle de acesso de pessoas nos ambientes das empresas, condomínios, escolas, etc. Ele é formado por dois tipos de programas: o **Controlador** e o **Administrador Web**.

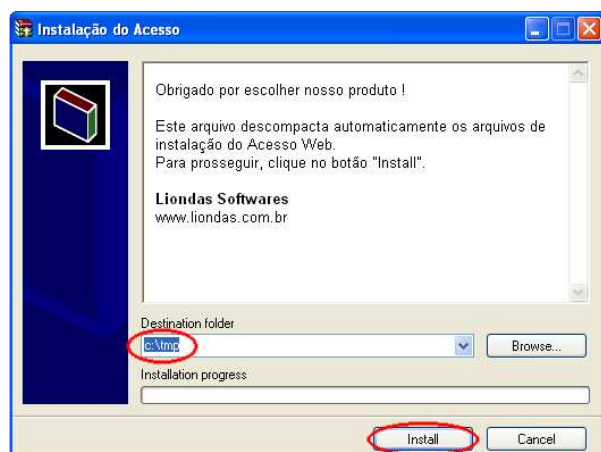
O programa “Administrador Web” permite a administração dos acessos e relatórios e o “Controlador” controla os equipamentos que irão servir de barreiras para as entradas e saídas destes pedestres (catracas, fechaduras, cancelas, etc).

Obtendo o arquivo do programa

Para obter o programa de instalação acesse o link: <http://www.liondas.com.br/downloads/LdsAcessoWeb.exe>

Iniciando a instalação do Controlador

- Execute o arquivo do programa para iniciar a instalação.

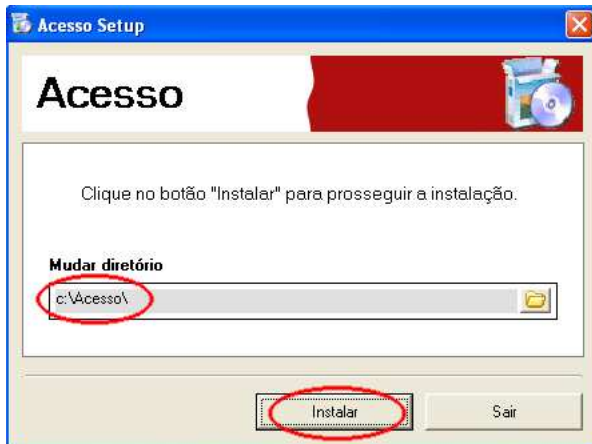


- Após a execução, será necessário descompactar a instalação clicando no botão “Install”.

Obs.: É recomendado manter a pasta c:\tmp do campo “**Destination folder**”



- Em seguida, o programa de instalação será iniciado e para continuar clique no botão “Instalar”.



- Depois aparecerá à tela para selecionar em qual pasta será instalado o Acesso, **não altere a pasta padrão** e clique novamente em “**Instalar**” para prosseguir.

Importante: Este manual e todo o sistema está pré-configurado para ser instalado na pasta “**c:\Acesso**”, por isso **não altere este campo**. É possível utilizar outras pastas, mas a seqüência de instalação será diferente e este manual não tratará deste assunto.

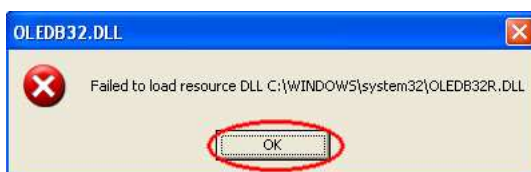


- Em seguida, será exibida a tela de seleção do grupo de ícones que aparecerá no menu Iniciar do Windows, selecione o grupo desejado ou deixe o valor padrão (recomendado) e clique em “**Continuar**” para prosseguir.

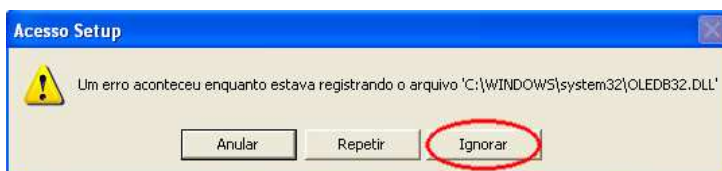
- Agora aguarde o processo de instalação.

- Após a finalização da instalação será solicitado a reinicialização do computador, porém ela não é necessária.

A partir desta etapa o programa **Controlador** estará instalado.



Observação: É possível que no decorrer da instalação apareça uma mensagem de erro, esta mensagem indica que um arquivo não pode ser carregado, não se preocupe pois esta mensagem aparece devido ao fato do seu Windows já possuir este arquivo carregado. Clique em “**OK**” e depois em “**Ignorar**” para prosseguir



Iniciando o programa Controlador

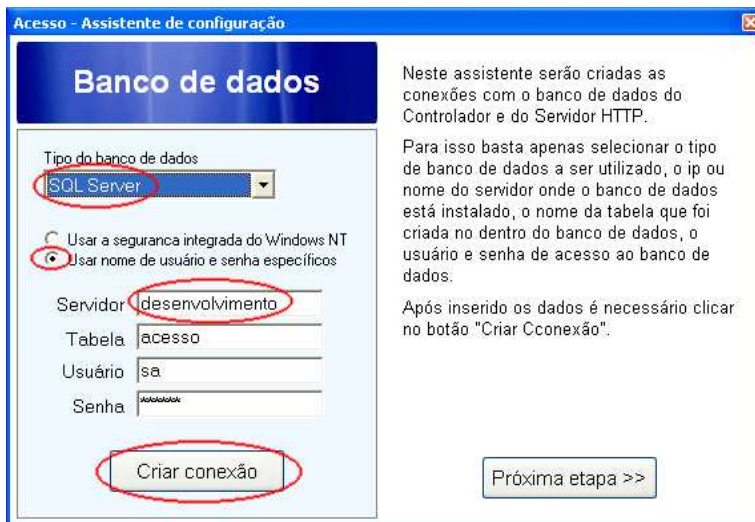


Para iniciar o programa Controlador clique no ícone “Controlador de Acessos” recém criado no menu Iniciar do Windows.

Instalando o Administrador Web com o assistente de instalação

Quando o programa Controlador for executado pela primeira vez será exibida a tela do assistente de instalação e configuração do Administrador Web. Para isso é necessário criar a conexão com o banco de dados e instalar o programa servidor HTTP **Apache + PHP**. Esta tela também pode ser iniciada pelo menu “Servidor / Assistente de instalação” do programa Controlador.

- Criando a conexão com o banco de dados:



Preencha os campos de configuração de conexão e clique no botão “Criar conexão”

Tipo do banco de dados	Define o tipo de banco de dados que será utilizado que no caso é o SQL Server.
Tipo de autenticação	Define o tipo de autenticação que é feita no banco de dados caso seja necessário.
Servidor	Informa o nome ou ip do computador onde o SQL Server está instalado.
Tabela	Informa o nome da tabela (<u>database</u>) que foi criada no banco de dados.
Usuário	Informa o nome do usuário de acesso ao SQL Server.
Senha	Informa senha de acesso ao SQL Server.

OBS: Não esqueça de clicar em “Criar conexão” para que o programa registre as alterações de conexão.

Clique em “Próxima etapa” para continuar.

- Na próxima etapa será instalado o servidor HTTP Apache:

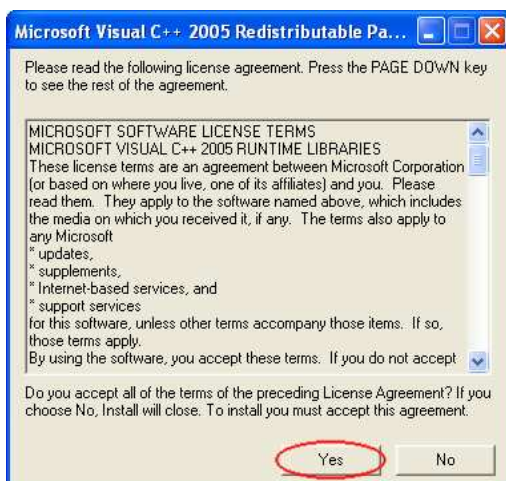


A instalação do Apache é totalmente automatizada, bastando clicar nos botões na sequência de cima para baixo.

1 - Clique no botão **“Instalar servidor”** para iniciar a instalação do Apache e na tela de instalação do servidor HTTP clique no botão **“Install”**, não altere o campo **“Destination Folder”**.

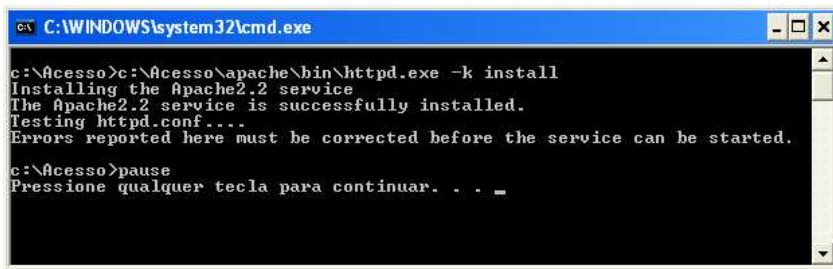


Importante: Este manual e todo o sistema está pré-configurado para ser instalado na pasta **“c:\Acesso”**, por isso **não altere este campo**. É possível utilizar outras pastas, mas a sequência de instalação será diferente e este manual não tratará deste assunto.



Após o término, será iniciada a instalação das bibliotecas de funcionamento do Apache, prossiga a instalação clicando no botão **“Yes”** e aguarde o término da instalação.

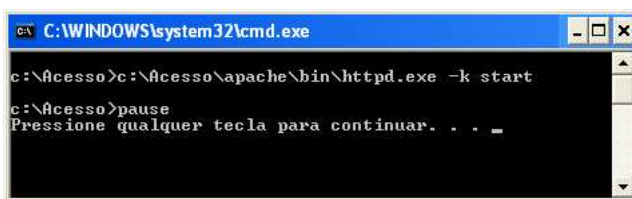
2 - Agora iremos instalar o servidor Apache como um serviço do Windows, com isso o programa será sempre iniciado junto com o Windows. Clique no botão **“Instalar serviço”** e aguarde a mensagem de sucesso.



```
C:\WINDOWS\system32\cmd.exe
c:\Acesso>c:\Acesso\apache\bin\httpd.exe -k install
Installing the Apache2.2 service
The Apache2.2 service is successfully installed.
Testing httpd.conf...
Errors reported here must be corrected before the service can be started.
c:\Acesso>pause
Pressione qualquer tecla para continuar. . . _
```

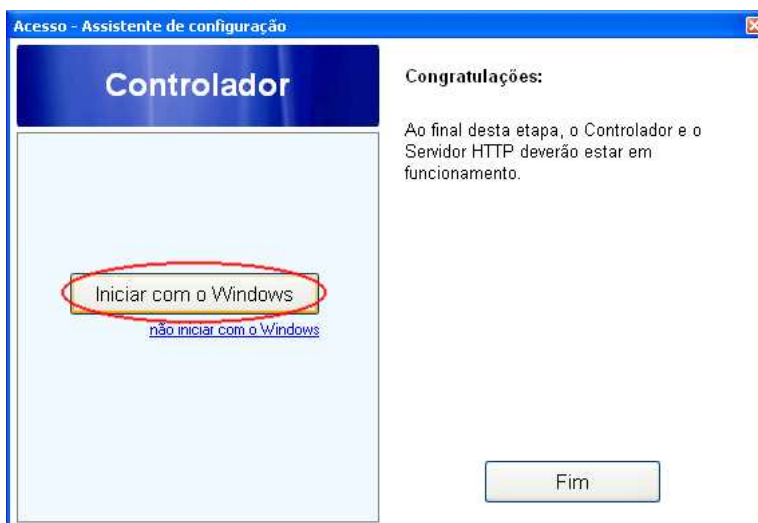
Obs.: Se você tiver algum problema nesta etapa, feche todos os aplicativos de Internet, principalmente se você tiver instalado os programas Skype e Tin Viewer. Normalmente estes programas utilizam a porta TCP 80, e é justamente esta porta que está configurado o Apache.

3 - Após a instalação do serviço é necessário iniciar o servidor Apache. Clique no botão “**Iniciar servidor**” e aguarde a mensagem de sucesso.



```
C:\WINDOWS\system32\cmd.exe
c:\Acesso>c:\Acesso\apache\bin\httpd.exe -k start
c:\Acesso>pause
Pressione qualquer tecla para continuar. . . _
```

- Na próxima etapa será instalado o controlador para iniciar junto com o Windows:



Clique no botão “**Iniciar com o Windows**” para que o programa Controlador possa entrar em funcionamento automaticamente toda vez que o Windows for reiniciado.

Pronto ! Agora o sistema está todo instalado e configurado

Para testar se o Administrador Web está funcionando, abra o Internet Explorer e digite na barra de endereços:

<http://nomedoservidor>

Se tudo estiver instalado e configurado corretamente aparecerá a seguinte tela:

CONTROLE DE ACESSO
Licenciado para: Fundo Especial da Procuradoria Geral do Estado do Rio de Janeiro

liondas

Login

Boa tarde, seja bem vindo !

Entre com seu Login

Usuário

Senha

Entrar

Seu IP: 192.168.0.3, Data: 01/09/2009, Hora: 04:16

Versão: 2.09

Usuário: www.liondas.com.br

Parabéns ! Você acabou de instalar e configurar o LdsAcesso Web uma ferramenta muito poderosa para segurança de seu patrimônio.